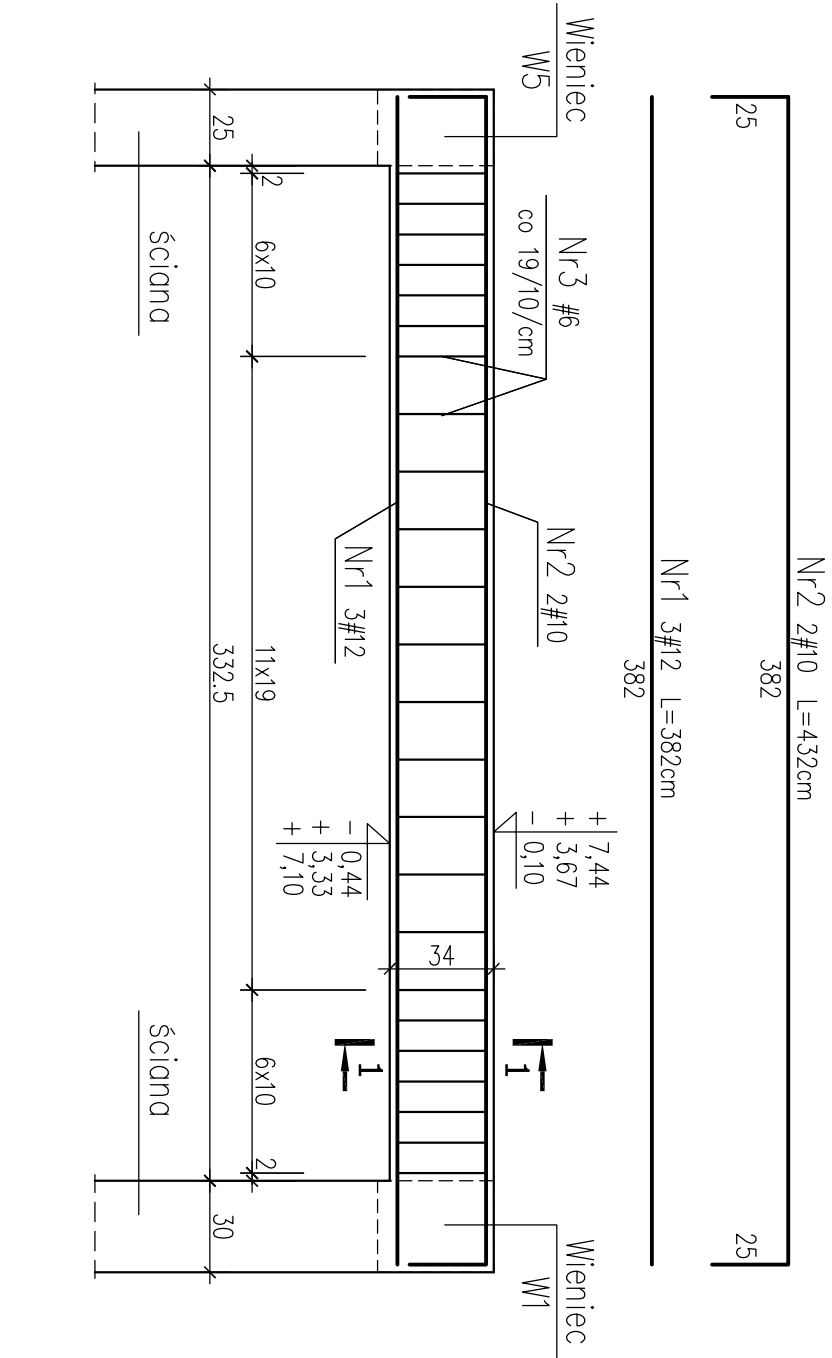


Poz. 9.10 Żebro wylewki - szt. 9

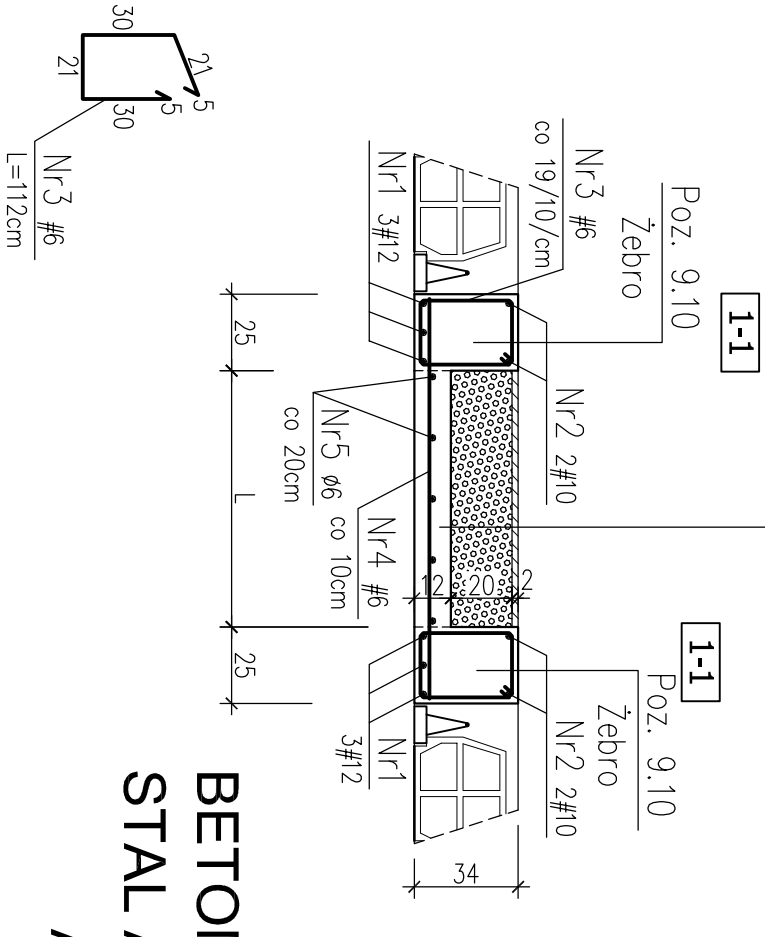
1:25



Płyta żelbetowa

Pż5, Pż6, Pż7, Pż8, Pż9, Pż10, Pż11

1:25



UWAGI:

* WYMIARY W CENTYMETRACH

OZNACZENIE	Długość [mb]	SZEROKOŚĆ WYLEWKI [cm]	DŁUGOŚĆ PRĘTA NR4 [cm]	IŁOŚĆ PRĘTÓW NR5 [szt.]
Pż5	5,72	144	190	7
Pż6	5,75	104	150	5
Pż7	5,72	92	138	5
Pż8	14,76 (łącznie)	84	130	4
Pż9	5,72	80	126	4
Pż10	6,64 (łącznie)	64	110	3
Pż11	5,72	52	98	3

SZKOŁA PODSTAWOWA I PRZYSZKOLNA SALA SPORTOWA TOMASZOWICE - KOŁONIA GMINA JASTKÓW				
Investor	GMINA JASTKÓW			
Tytuł rysunku	Poz. 9.10 Żebro wylewki Płyta żelbetowa Pż4, Pż5, Pż6, Pż7, Pż8, Pż9, Pż10, Pż11,			
Faza projektu	PROJEKT WYKONAWCZY	Branża	KONSTRUKCJA	
PROJEKTANT	mgr inż. Tadeusz Lato	Nr upr. 240/Lb/87		
OPRACOWANIE	mgr inż. Sławomir Sobieszek			
WERYFIKACJA	mgr inż. Hanna Lato	Nr upr. 1569/Lb/91		
Skala	Data	Nr rysunku		
1:25	01.2008			
AUTORSKA PRACOWNIA ARCHITEKTURY I URBANISTYKI ANNA JULIARENTELEUSZ 20-809 LUBLIN ul. ALEJA RÓŻ 8		19		